

TouchSmart系统，是一套触屏式多功能非人灵长类动物认知功能测试笼，该设备基于现代电脑技术，灵活、方便、智能、可以高效精准地进行非人灵长类动物学训练及测试。同时能通过电脑控制全自动训练和测试，每次测试的条件和奖励严格定量，大大减少了人为的误差和人为的干扰，训练效率得到极大提高，测试结果客观。另外系统还可通过网络连接实现远程控制，用户可以根据实验需要灵活选择单站式或多站式配置，可以组成一个实验室的小型网络远程操控和监视，一个工作人员可以同时操作多达数十台设备，训练、测试、数据记录和统计由电脑自动运行，大大减少工作人员的工作量，极大地提高实验效率。



TouchSmart系统由一个包裹不锈钢外壳内的触摸屏，以及液体奖励的蠕动泵和固体奖励的食丸分配器，以及扬声器、信号灯、提示灯组成。触屏系统可以进行自由编程，包括颜色、材料、图形、大小、方向，顺序流程、循环流程、随机流程可选，

TouchSmart Lite系统，是小型化的触屏式测试系统，体积小，而且可以和猴实验饲养笼进行搭配，不需要另配备相应的猴椅和训练室，实用功能多、购置成本和使用成本低，适合灵长类批量行为学检测，使用方便高效。



应用范围

视觉神经生物学

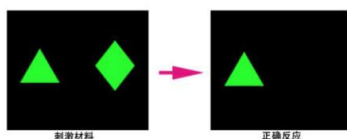
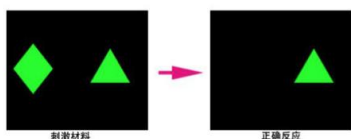
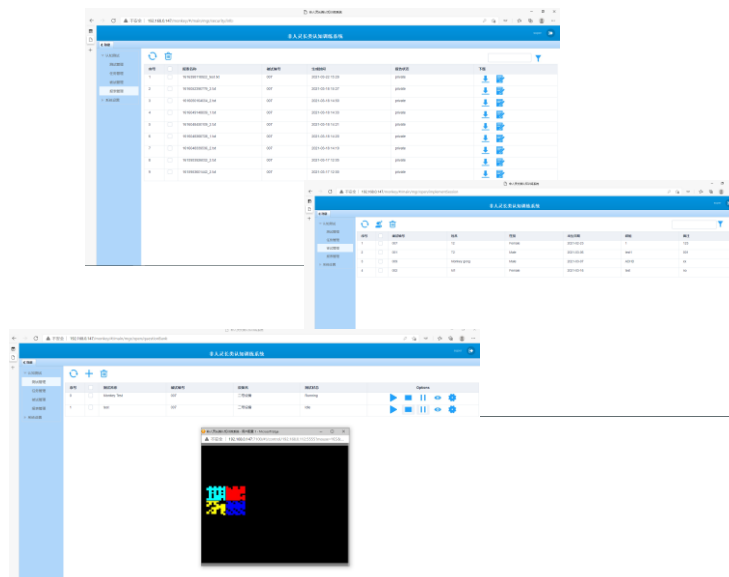
学习与记忆

认知决策

神经疾病研究

系统软件基于网页端技术，测试应用程序包含有一连串测试执行功能，用户可以直接通过触摸或者网页端屏进行操作，可灵活的进行设置，并且支持定制化任务设计和数据共享管理。

- ◆ 网页端操作和数据管理，方便易用
- ◆ 本地化网络控制，一台主机可以控制和管理上百台设备
- ◆ 定制化操作任务
- ◆ 被试和操作人员可以同时操作
- ◆ 高性价比
- ◆ 安装使用简便
- ◆ 多种刺激和奖励形式，灵活控制



自定义任务流程



猴椅和头部固定装置

丰富的配件



任务压杆



给水泵



自动给食器



液体奖励管